



Bundesamt
für Bevölkerungsschutz
und Katastrophenhilfe

Spezielle Hinweise zur Bildung von Stäben der administrativ-organisatorischen Komponente

Verwaltungsstäbe – VwS



Herzlich Willkommen

Herzlich Willkommen zur digitalen modularen Ausbildung der BABZ

Modul:

Spezielle Hinweise zur Bildung von Stäben der administrativ-organisatorischen Komponente

Ziel:

Mit dieser Präsentation erhalten Sie einen allgemeinen Überblick über die Zusammensetzung der administrativ-organisatorischen Komponente des Führungssystems.

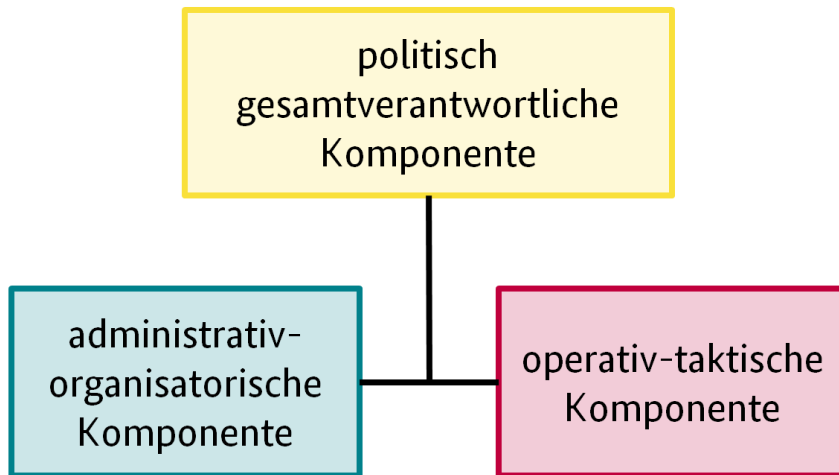
Die Präsentation bezieht sich auf die Hinweise zur Bildung von Stäben der administrativ-organisatorischen Komponente (Verwaltungsstäbe – VwS)¹

Inhaltsverzeichnis

- Allgemeine Zusammensetzung des Stabes
- Leitung des Stabes
- Koordinierungsgruppe Verwaltungsstab (KGS)
- Bevölkerungsinformation und Medienarbeit (BuMA)
- Ständige Mitglieder des Stabes (SMS)
- Ereignisspezifische Mitglieder des Stabes (EMS)

Allgemeine Zusammensetzung des Stabes

Allgemeine Zusammensetzung des Stabes



Die **administrativ-organisatorische Komponente** ist eine nach Landesrecht gebildete Einheit. Darin arbeiten alle zur Bewältigung der Schadenlage notwendigen beziehungsweise zuständigen Ämter der eigenen Verwaltung, anderer Behörden und Dritte mit besonderen Kenntnissen (z.B. Vertreter von Feuerwehr, Hilfsorganisationen, THW, Bundeswehr, Versorgungs- u. Infrastrukturunternehmen) mit.

Allgemeine Zusammensetzung des Stabes

Leiter des Verwaltungsstabes				
Ereignisspezifische Mitglieder (intern)	Ständige Mitglieder (intern)		Ständige Mitglieder (extern)	Ereignisspezifische Mitglieder (extern)
Ämter (insbesondere der Haushaltsstellen)	Sicherheit und Ordnung Führungsstab (Verbindungsperson) Katastrophenschutz Gesundheit Umwelt Soziales	Koordinierungsgruppe Verwaltungsstab - Innerer Dienst - Lage und Dokumentation Bevölkerungsinformation und Medienarbeit	Polizei	Behörden (z.B. Forst) Gemeinden Fachkundige Dritte

In den „Hinweisen zur Bildung von Stäben der administrativ-organisatorischen Komponente (Verwaltungsstäbe – VwS)² wird die allgemeine Zusammensetzung eines Verwaltungsstabes dargestellt.

Allgemeine Zusammensetzung des Stabes



Stabsmitglieder sind:

Allgemeine Zusammensetzung des Stabes

Leitung des Stabes



Stabsmitglieder sind:

- Leitung des Stabes

Allgemeine Zusammensetzung des Stabes



Stabsmitglieder sind:

- Leitung des Stabes
- Koordinierungsgruppe
Verwaltungsstab (KGS)

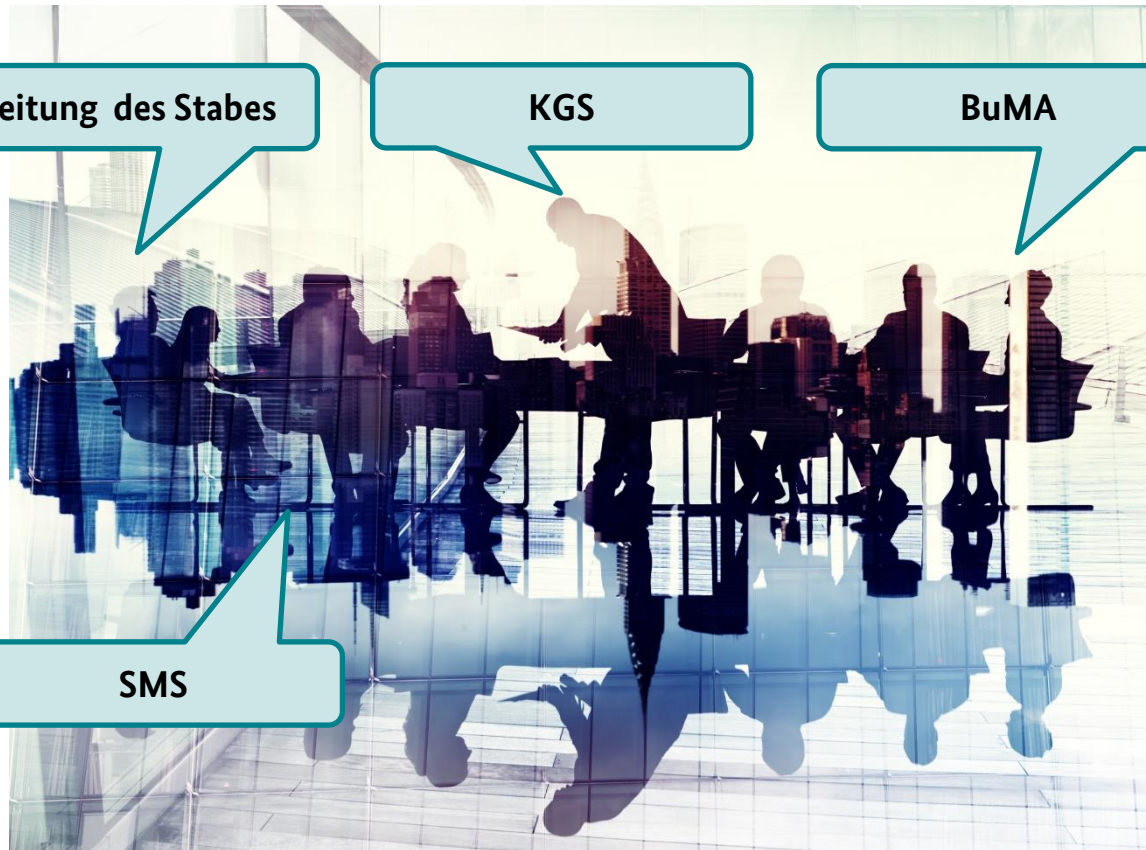
Allgemeine Zusammensetzung des Stabes



Stabsmitglieder sind:

- Leitung des Stabes
- Koordinierungsgruppe Verwaltungstab (KGS)
- Bevölkerungsinformation und Medienarbeit (BuMA)

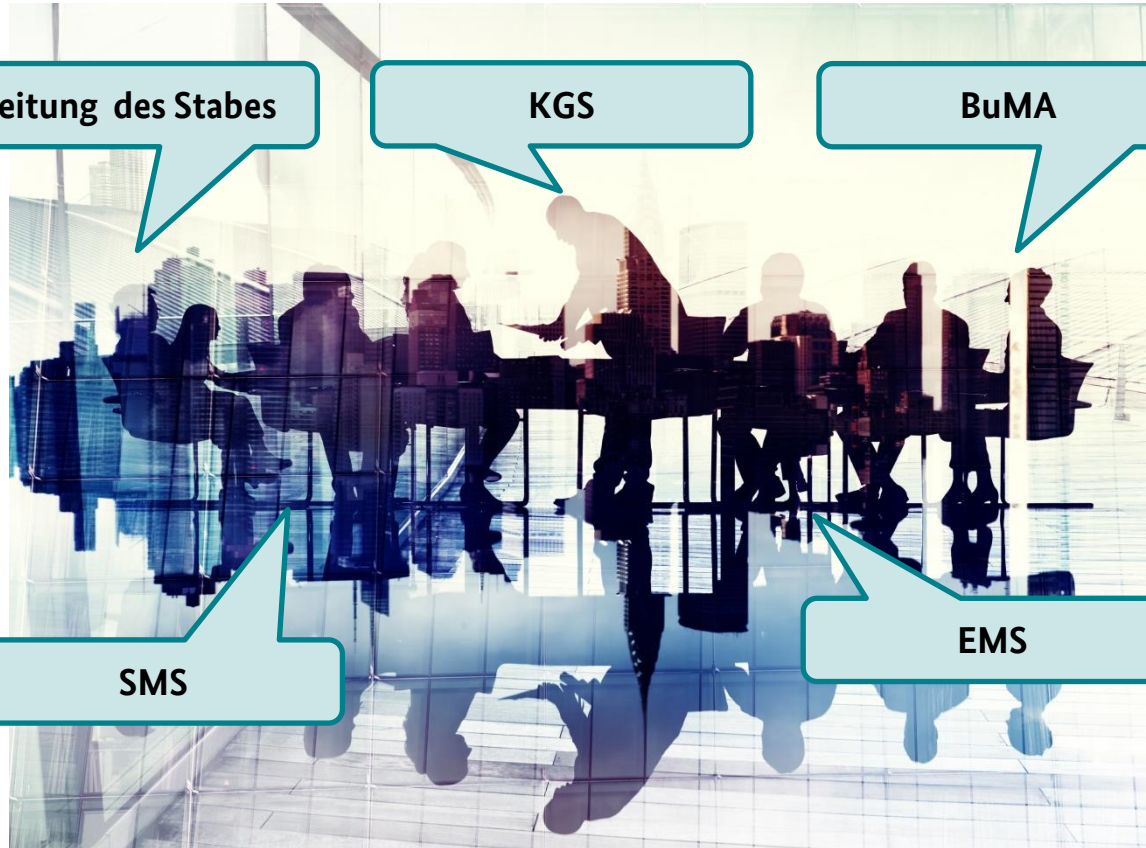
Allgemeine Zusammensetzung des Stabes



Stabsmitglieder sind:

- Leitung des Stabes
- Koordinierungsgruppe Verwaltungsstab (KGS)
- Bevölkerungsinformation und Medienarbeit (BuMA)
- Ständige Mitglieder des Stabes (SMS)

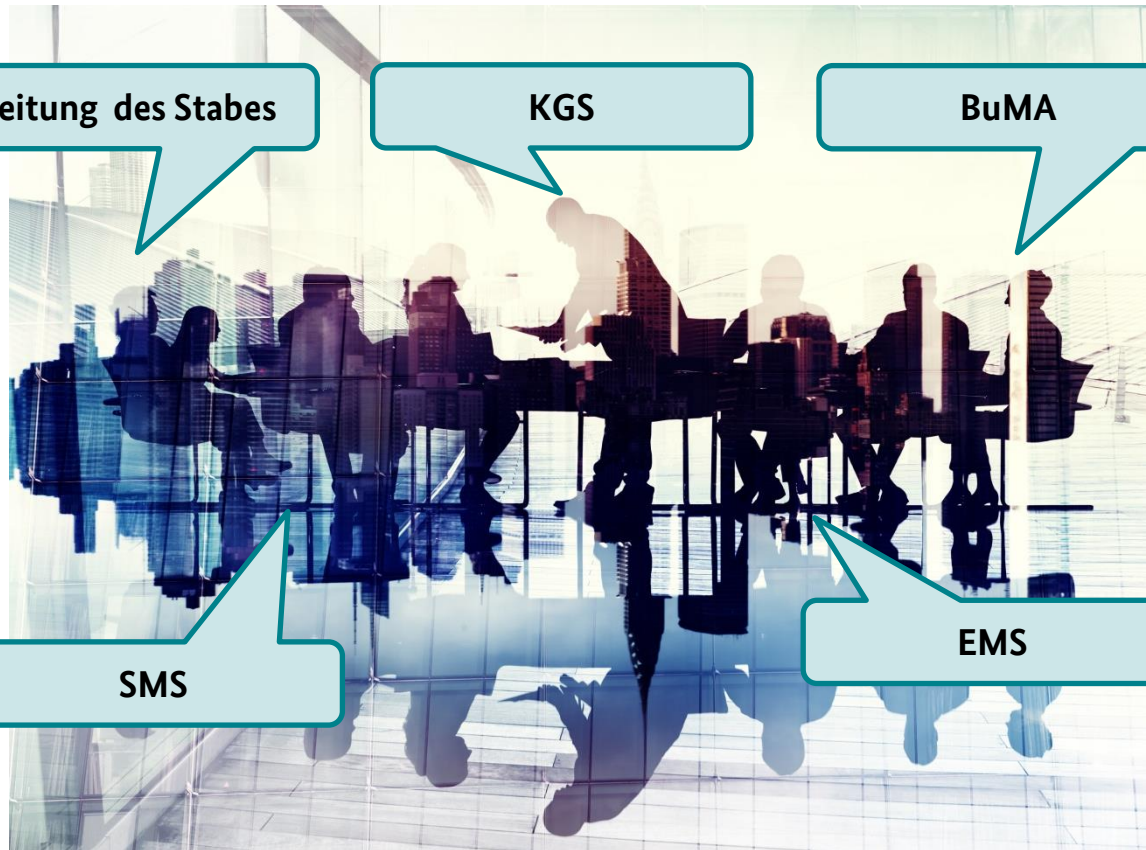
Allgemeine Zusammensetzung des Stabes



Stabsmitglieder sind:

- Leitung des Stabes
- Koordinierungsgruppe Verwaltungstab (KGS)
- Bevölkerungsinformation und Medienarbeit (BuMA)
- Ständige Mitglieder des Stabes (SMS)
- Ereignisspezifische Mitglieder des Stabes (EMS)

Allgemeine Zusammensetzung des Stabes



Mit Ausnahme der Leitungsfunktion bestehen die Bereiche KGS, BuMA, SMS und EMS in der Regel aus mehreren Personen.

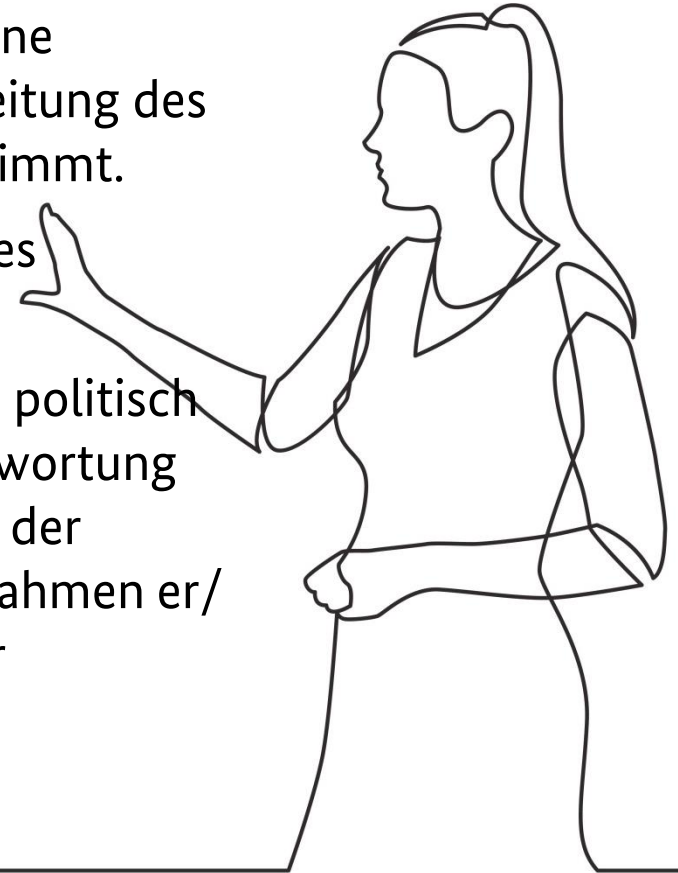
Leitung des Stabes

Leitung des Stabes

Der oder die politisch Verantwortliche beauftragt eine fachlich und persönlich geeignete Person mit der Leitung des Stabes, soweit er/ sie nicht selbst die Leitung übernimmt.

Die Leitung des Stabes ist den Mitgliedern des Stabes gegenüber weisungsbefugt.

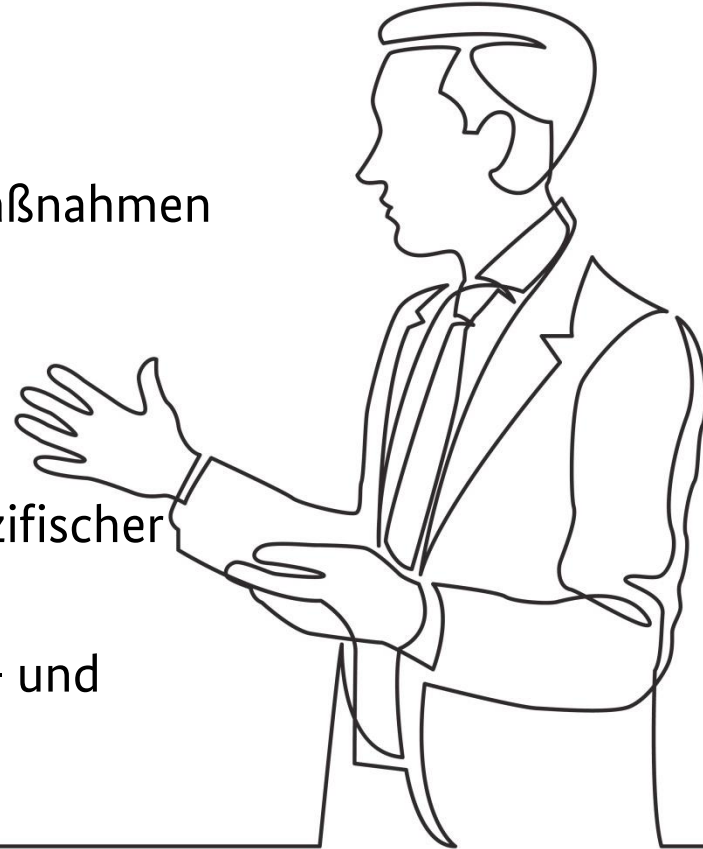
Ist die Leitung des Stabes nicht gleichzeitig der/ die politisch Gesamtverantwortliche, obliegt ihm/ ihr die Verantwortung und die Entscheidung darüber, welche Maßnahmen der Verwaltungsstab selbst anordnet und welche Maßnahmen er/ sie der politisch gesamtverantwortlichen Person zur Entscheidung vorträgt.



Leitung des Stabes

Aufgaben der Leitung des Stabes:

- Leitung und Koordination des Verwaltungsstabes
- Treffen von Entscheidungen zu erforderlichen Maßnahmen aufgrund vorliegender Informationen
- Festlegung von Zielen
- Koordination der Arbeit der Stabsmitglieder
- Entscheidung über Einberufung weiterer lagespezifischer Mitglieder
- Koordination aller sich ergebenden Informations- und Meldepflichten



Koordinierungsgruppe Verwaltungsstab (KGS)

Koordinierungsgruppe Verwaltungsstab (KGS)

Die Koordinierungsgruppe Verwaltungsstab (KGS) teilt sich in zwei Bereiche auf:

- Innerer Dienst
- Lage und Dokumentation

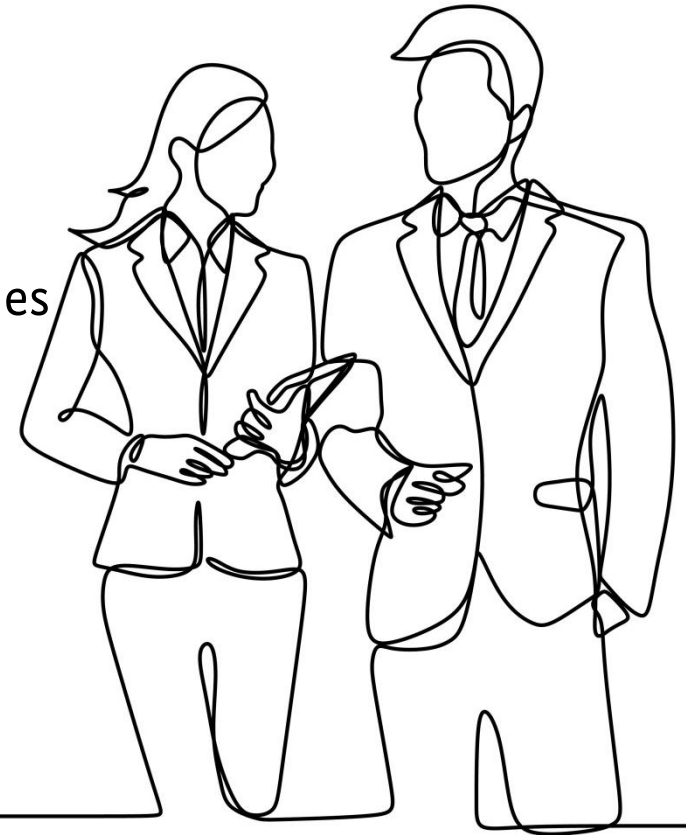
Je nach personeller Verfügbarkeit kann die Einrichtung einer Funktion „Leitung KGS“ sinnvoll sein.



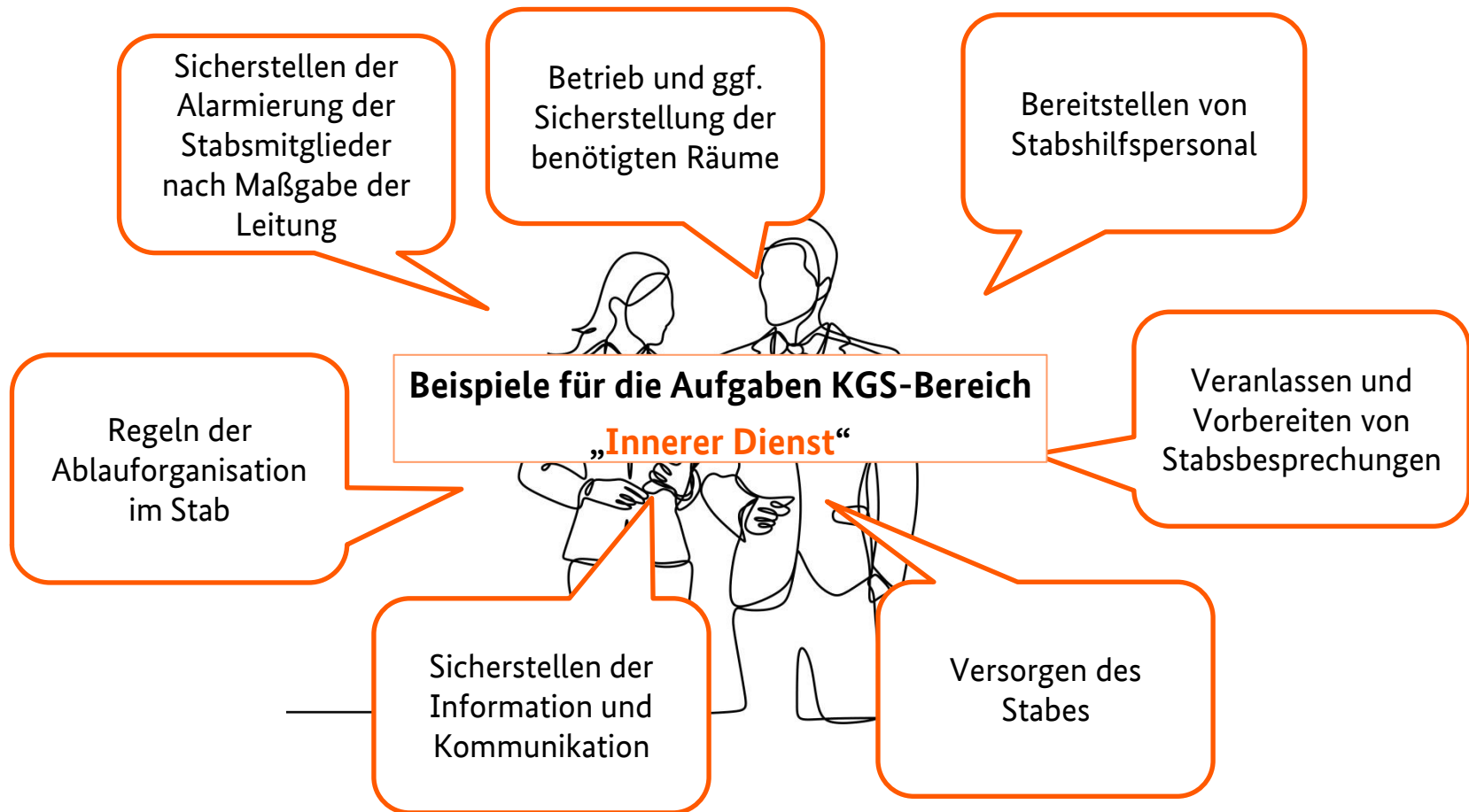
Koordinierungsgruppe Verwaltungsstab (KGS)

Aufgaben KGS-Bereich „**Innerer Dienst**“:

- Sicherstellung der Arbeitsfähigkeit durch Bereitstellung der erforderlichen Räume sowie Führungsmittel
- Koordination aller administrativen Tätigkeiten des Verwaltungsstabes (geschäftsführende Stelle)
- Sicherstellung der personellen Besetzung und Personalverfügbarkeit



Koordinierungsgruppe Verwaltungsstab (KGS)



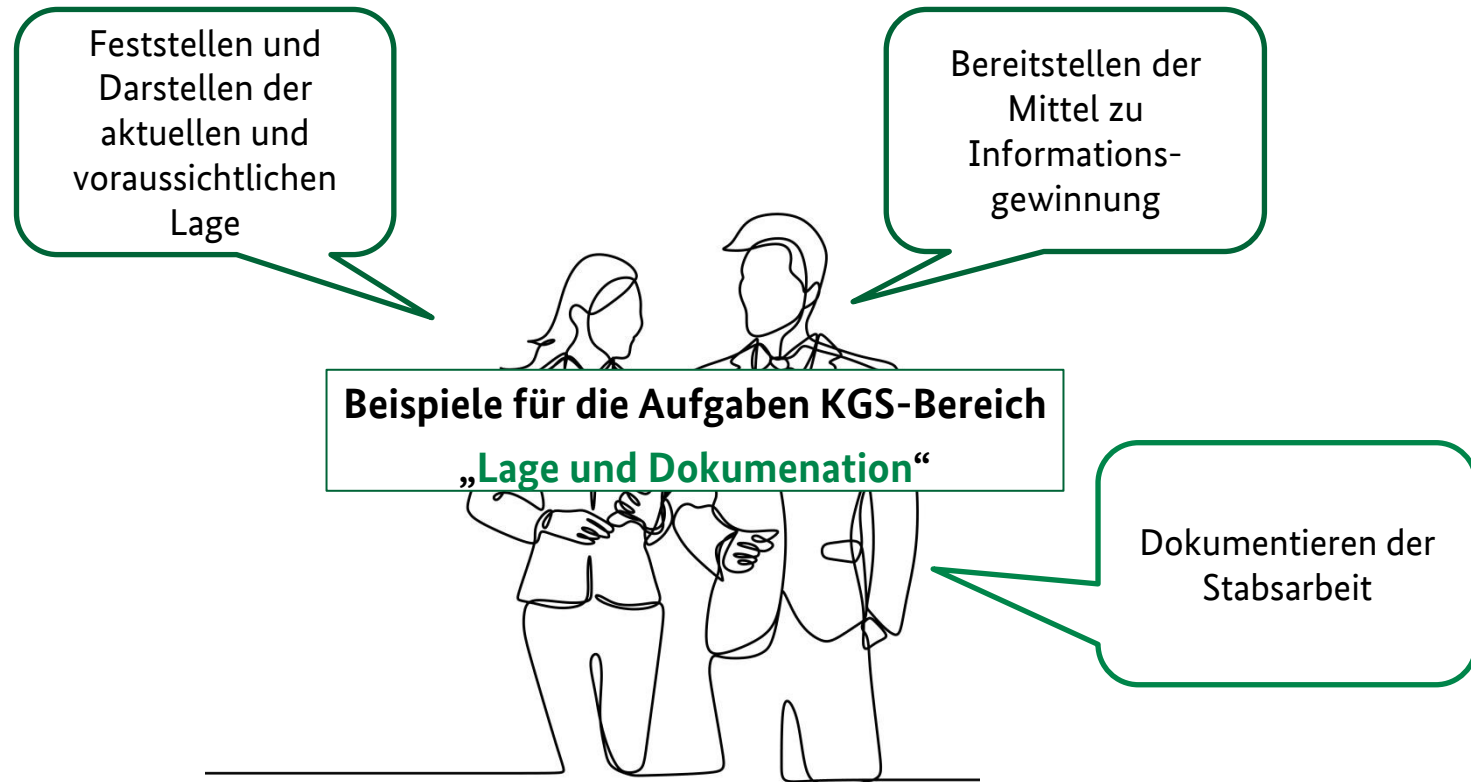
Koordinierungsgruppe Verwaltungsstab (KGS)

Aufgaben KGS-Bereich „**Lage und Dokumentation**“:

- Frühzeitige und ständige Feststellung, Dokumentation und Darstellung der Lage
- Dokumentation der getroffenen Entscheidungen und veranlassten Maßnahmen sowie deren Auswirkung auf die Schadenlage
- Darstellung von Prognosen der voraussichtlichen Lageentwicklung, die von den SMS und EMS erarbeitet und eingebracht werden



Koordinierungsgruppe Verwaltungsstab (KGS)



Bevölkerungsinformation und Medienarbeit (BuMA)

Bevölkerungsinformation und Medienarbeit (BuMA)

- Die für die Bevölkerungsinformation und Medienarbeit (kurz BuMA) zuständige Person ist verantwortlich für die Koordination, Betreuung und Information der Presse/ Medien.
- Ebenso wertet sie Informationen aus der Presse und den Medien aus und leitet diese an den Bereich Lage und Dokumentation der KGS weiter.
- Der Stabsbereich BuMA kann auch die Einrichtung eines Bürgertelefons veranlassen.
- Besteht in Abhängigkeit der Stabsstruktur und des Ereignisses auch eine operativ-taktische Komponente, untersteht das hier bestehende Sachgebiet 5 „Presse- und Medienarbeit“ der für die BuMA zuständigen Stelle.

Ständige Mitglieder des Stabes (SMS)

Ständige Mitglieder des Stabes (SMS)

- Ständige Mitglieder des Stabes sind entscheidungsbefugte Vertreter der für die Aufgabenerledigung notwendigen Ämter, Behörden oder Dritten.
- Aufgabe der SMS ist die Vorbereitung von Entscheidungen und das Veranlassen von Maßnahmen die zur Ereignisbewältigung oder Schadensbegrenzung führen.
- SMS können sowohl aus der eigenen Behörde (intern) als auch von anderen Stellen (extern) kommen.



Ständige Mitglieder des Stabes (SMS)

Folgende Bereiche sind in der Regel durch ein ständiges Mitglied vertreten:

Sicherheit und
Ordnung

Katastrophenschutz

Umwelt

Polizei

Gesundheit

Führungsstab
(Verbindungs-
person)

Soziales



Ereignisspezifische Mitglieder des Stabes (EMS)

Ereignisspezifische Mitglieder des Stabes (EMS)

- Ereignisspezifische Mitglieder des Stabes sind entscheidungsbefugte Vertreter ihrer entsendenden Stelle.
- Sie werden in Abhängigkeit des jeweiligen Ereignisses hinzugezogen.
- Die Entscheidung trifft die jeweilige Leitung des Stabes.
- Durch ihre spezifischen Kenntnisse können sie entscheidungsrelevante Informationen beitragen.
- EMS können sowohl aus der eigenen Behörde (intern) als auch von anderen Stellen (extern) kommen.
- EMS sind gleichzeitig Verbindungspersonen zu ihren entsendenden Stellen, Behörden oder Institutionen.



Ereignisspezifische Mitglieder des Stabes (EMS)

Mögliche ereignisspezifische Mitglieder:

Behörden (z.B. Forst)

Fachkundige Dritte, z.B. Feuerwehr, Hilfsorganisationen, THW, Bundeswehr, Energieversorger und Personennahverkehrsunternehmen

Ämter der eigenen Verwaltung, insb. Haushalt





Kontakt

Bundesamt für Bevölkerungsschutz und Katastrophenhilfe (BBK)

Bundesakademie für Bevölkerungsschutz und Zivile Verteidigung (BABZ)

Referat IV.2 „Risiko- und Krisenmanagement - National“

Ramersbacher Straße 95

53474 Bad Neuenahr-Ahrweiler

Mail: Referat-IV.2@bbk.bund.de